

## Guida al primo accesso alla casella di posta elettronica su dominio "isislatisana.it".

Per consultare la casella istituzionale che vi è stata assegnata ( [nome.cognome@isislatisana.it](mailto:nome.cognome@isislatisana.it) ) dovete cliccare sull'apposita voce del menù "Utilità" (Fig. 1) presente nella home page del sito [www.isislatisana.it](http://www.isislatisana.it).

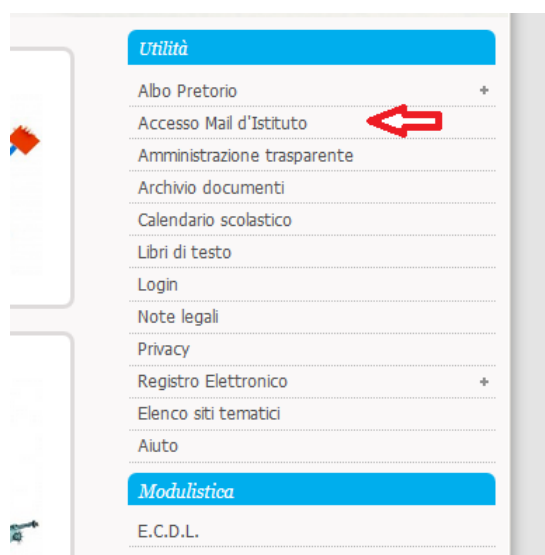


Fig. 1 – Accesso alla posta elettronica dalla home page di isislatisana.it

Sarete rimandati ad una pagina dove vi verrà richiesto l'inserimento dell'indirizzo e-mail e della password che vi sono stati consegnati (Fig. 2). Al termine dell'operazione, cliccate su "Login" per confermare.

Webmail di istituto



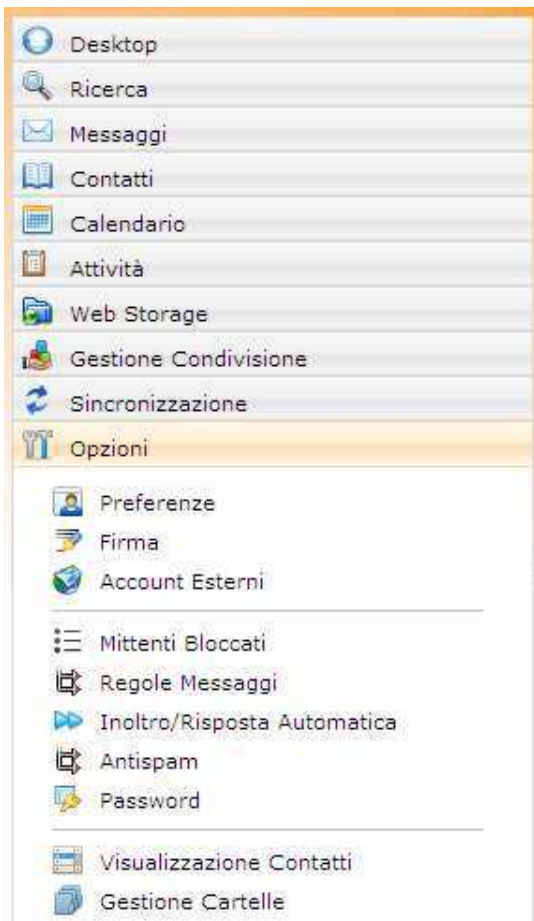
Accesso alla posta elettronica

Indirizzo e-mail	<input type="text"/>
Password	<input type="password"/>
	<input type="button" value="Login"/>

Nel caso di password dimenticata, richiedete il reset della stessa all'Ufficio tecnico dell'ISIS via telefono o via mail a [ut\(@\)isislatisana.it](mailto:ut(@)isislatisana.it) ( sostituire {@} con @ per utilizzare ). Il fornitore dei servizi WEB (Aruba.it) non è in grado di aiutarvi per questo tipo di problemi.

Fig. 2 – Inserimento dei dati di accesso

N.B.: l'indirizzo e-mail va digitato completo del suffisso "@isislatisana.it". In caso vi fossero problemi per l'accesso con la procedura appena descritta, provate ad accedere tramite [webmail.isislatisana.it](http://webmail.isislatisana.it) inserendo gli stessi dati indicati in precedenza.



Se i dati inseriti sono corretti ( attenzione alle maiuscole/minuscole ) avrete accesso alla Vostra casella di posta dove per prima cosa dovreste cambiare la password.

Dal Menù a sinistra scegliete "Opzioni" e successivamente "Password".

Inserite ( Fig. 3 ) la password che vi è stata data e successivamente quella nuova per due volte.

Le regole per la scelta della password sono:

- La password non può essere uguale al nome della login.
  - La password non può essere uguale al nome del dominio.
  - La password non può essere composta dal nome della login e dal nome del dominio.
  - La password non può essere composta dal nome della login e dal nome del dominio e preceduta o seguita da 1 solo carattere (lettera, numero, simbolo).
- La password non può essere formata solo da un carattere ripetuto.
  - La password non può essere composta da sequenze numeriche o alfabetiche di caratteri.
  - La tua password non può essere formata dalla tua login o da parte del tuo nome a dominio, o da una combinazione della tua login e parte del tuo nome a dominio, e deve essere preceduta o seguita soltanto da 1 carattere (lettera, cifra, simbolo) o da una sequenza di cifre (ascendente o decrescente).

A screenshot of a password change form. It contains three input fields: 'Vecchia password:', 'Nuova password:', and 'Conferma nuova password:'. Below the 'Nuova password:' field, there is a text requirement: 'La password deve essere lunga tra gli 8 e i 16 caratteri'.

Fig. 3 – Scelta della nuova password

Fate click su "Salva" per registrare le modifiche.

Nel caso dimentichiate la password dopo averla cambiata, è necessario che la modifica venga fatta da un amministratore del sistema. Rivolgetevi quindi all'ufficio tecnico telefonicamente o via mail (postmaster@isislatisana.it; ut@isislatisana.it)